

AZACO Eksporter

Instrukcja konfiguracji oraz automatycznego eksportu danych

Spis treści

Przygotowanie środowiska.....	2
Konfiguracja zadań eksportu danych.....	2
Ręczny eksport danych.....	5
Automatyczny eksport danych - zaplanowane zadania w harmonogramie systemu Windows.....	6

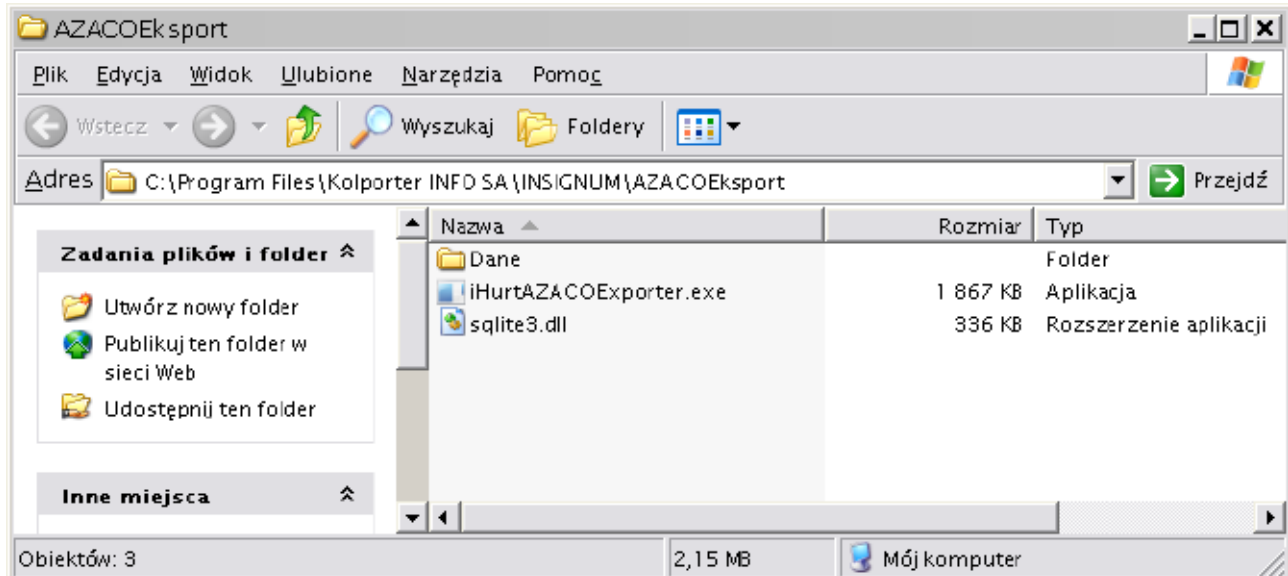
INFOVER

Przygotowanie środowiska

Do prawidłowej instalacji należy założyć folder *AZACOEksport* w następującej ścieżce:

c:\Program Files\Kolporter INFO SA\INSIGNUM\AZACOEksport

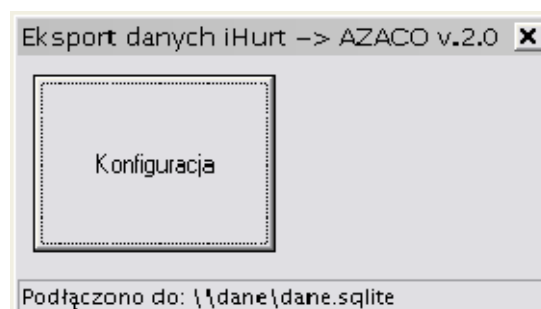
i umieścić w nim odpowiednie pliki potrzebne do działania aplikacji.



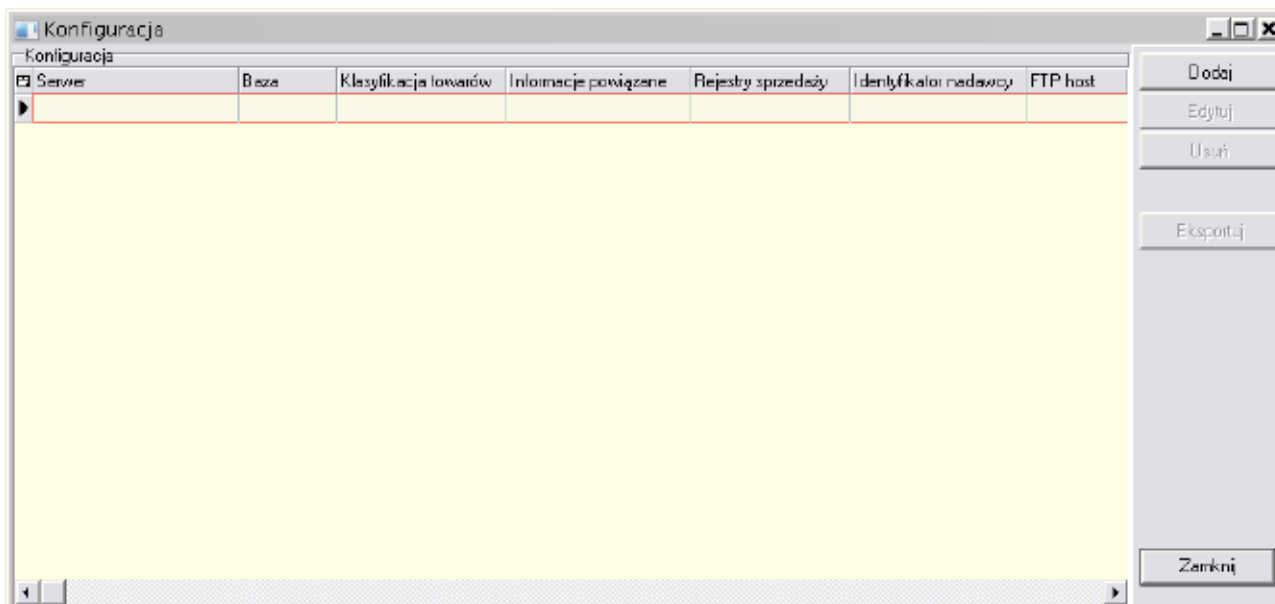
Konfiguracja zadań eksportu danych

Uruchamiamy plik *iHurtAZACOExporter.exe*

Po jego uruchomieniu, zostanie wyświetlone główne okno programu:



W celu konfiguracji eksportu należy kliknąć na przycisk *Konfiguracja*. W nowym oknie powinien zostać wyświetlony pusty rejestr zadań eksportu:



Do konfiguracji eksportu potrzebne będą następujące dane:

Adres serwera SQL

Nazwa bazy aplikacji iHurt

Identyfikator nadawcy

Nazwa klasy towarowej, w której zapisane są towary w podziale na producentów

Nazwa informacji „Karta lojalnościowa”,

Nazwa klasy „Przedstawiciel handlowy”

Po zebraniu w/w danych, przystępujemy do dodawania punktu nadawania do systemu AZACO.

W tym celu w oknie rejestru zadań eksportu, wciskamy przycisk *Dodaj* – zostanie wyświetlone okienko danych nadawcy, które należy uzupełnić przygotowanymi wcześniej informacjami.

Poniżej przykładowo uzupełnione okno danych nadawcy:

Parametry połączenia do bazy iHurt
Serwer: 192.168.11.4
Baza: PAGAZ_L
Test połączenia

Parametry raportu
Identyfikator nadawcy: PAGAZ
Nazwa klasy towarów: Towary Mrówka
Nazwa typu informacji: Karta lojalnościowa "Buduj z PSB"
Nazwa drugiego typu informacji: Przedstawiciel handlowy
Lista rejestrów:

Parametry FTP, na który będą przenieszone pliki z raportami
 Przekazać na FTP
Host: ftp.program.grupapSB.com.pl
Użytkownik: program_wo
Hasło: *****
Katalog:
Test połączenia do FTP

Anuluj OK

W pola dotyczące adresu serwera FTP (*Host*), użytkownika i hasła należy wprowadzić dane otrzymane od osoby odpowiedzialnej za organizację programu lojalnościowego. Pole *Katalog* należy pozostawić puste.

UWAGA: W chwili pisania niniejszej instrukcji serwer FTP dla programu lojalnościowego funkcjonował pod adresem: ftp.grupapSB.pl Jego adres może ulegać zmianie!

Po uzupełnieniu danych, wciskamy *OK* – wracamy do listy zadań eksportu:

Serwer	Baza	Klasyfikacja towarów	Informacje powiązane	Rejestry sprzedaży	Identyfikator nadawcy	FTP host
192.168.11.4	PAGAZ_L	Towary Mrówka	Karta lojalnościowa "B..."		PAGAZ	ftp.program.g...

Dodaj
Edytuj
Usuń
Eksportuj
Zamknij

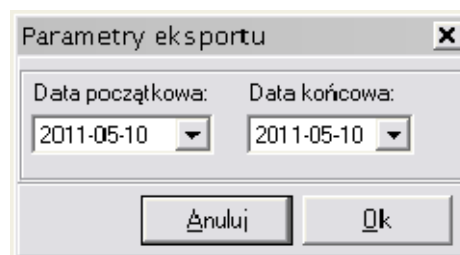
Konfiguracja eksportu została zakończona.

Przy tak skonfigurowanym eksporcie, po jego uruchomieniu, automatycznie zostanie wygenerowany nowy podkatalog o nazwie *_PLIKI_EKSPORTU*

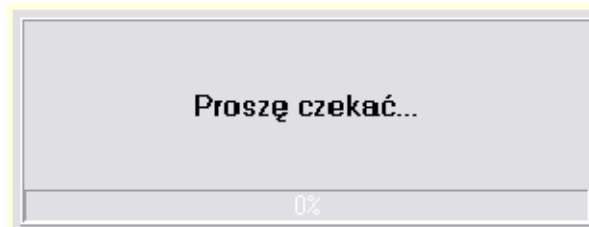
c:\Program Files\Kolporter INFO SA\INSIGNUM\AZACOEksport_PLIKI_EKSPORTU

Ręczny eksport danych

Ręczny eksport danych jest możliwy bezpośrednio z aplikacji *iHurtAZACOExporter*. Aby wykonać eksport danych, należy uruchomić program *iHurtAZACOExporter*, wcisnąć przycisk *Konfiguracja*, w okienku listy zadań eksportu zaznaczyć punkt eksportu i wcisnąć przycisk *Eksportuj*. Zostanie wyświetlone okienko zakresu danych do wyeksportowania:



Należy ustawić zakres danych, za jaki dane mają zostać wyeksportowane, a następnie wcisnąć przycisk *OK*. W czasie eksportu danych wyświetlane jest okienko obrazujące postęp eksportu danych:



Podczas eksportu, w katalogu

c:\Program Files\Kolporter INFO SA\INSIGNUM\AZACOEksport_PLIKI_EKSPORTU

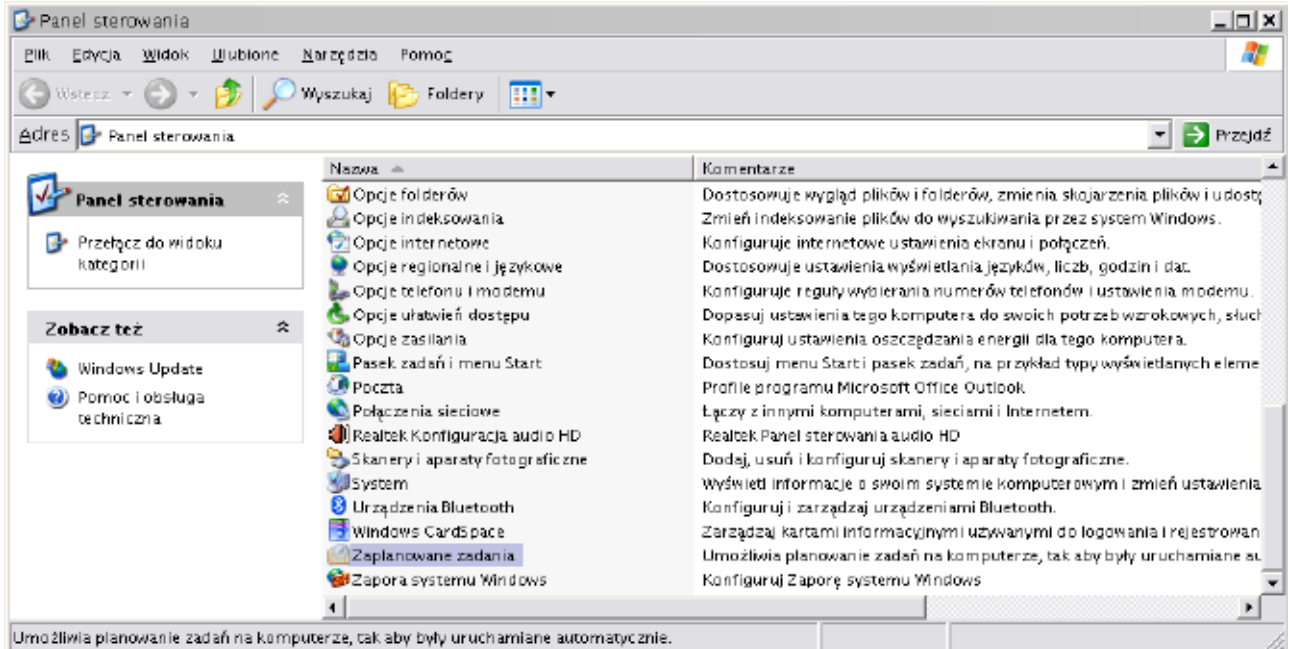
tworzone są pliki eksportu. W ich nazwie zawarty jest identyfikator nadawcy i daty w formacie *RRRR_MM_DD* z dnia z którego pochodzą wyeksportowane dane (dla przykładu jak powyżej *PAGAZ_2011_05_10.xml*)

Pliki te wysyłane są na serwer programu lojalnościowego, bez dodatkowej ingerencji użytkownika.

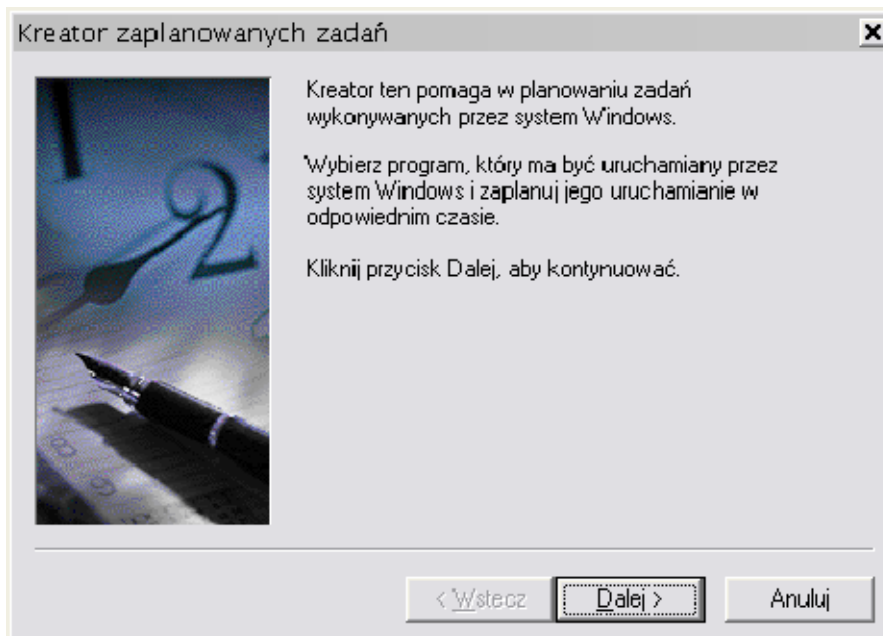
Proces eksportu kończy się z chwilą wyeksportowania danych za ostatni dzień z zadanego zakresu, a aplikacja powraca do okna z listą zadań. Ręczny eksport danych został zakończony.

Automatyczny eksport danych - zaplanowane zadania w harmonogramie systemu Windows

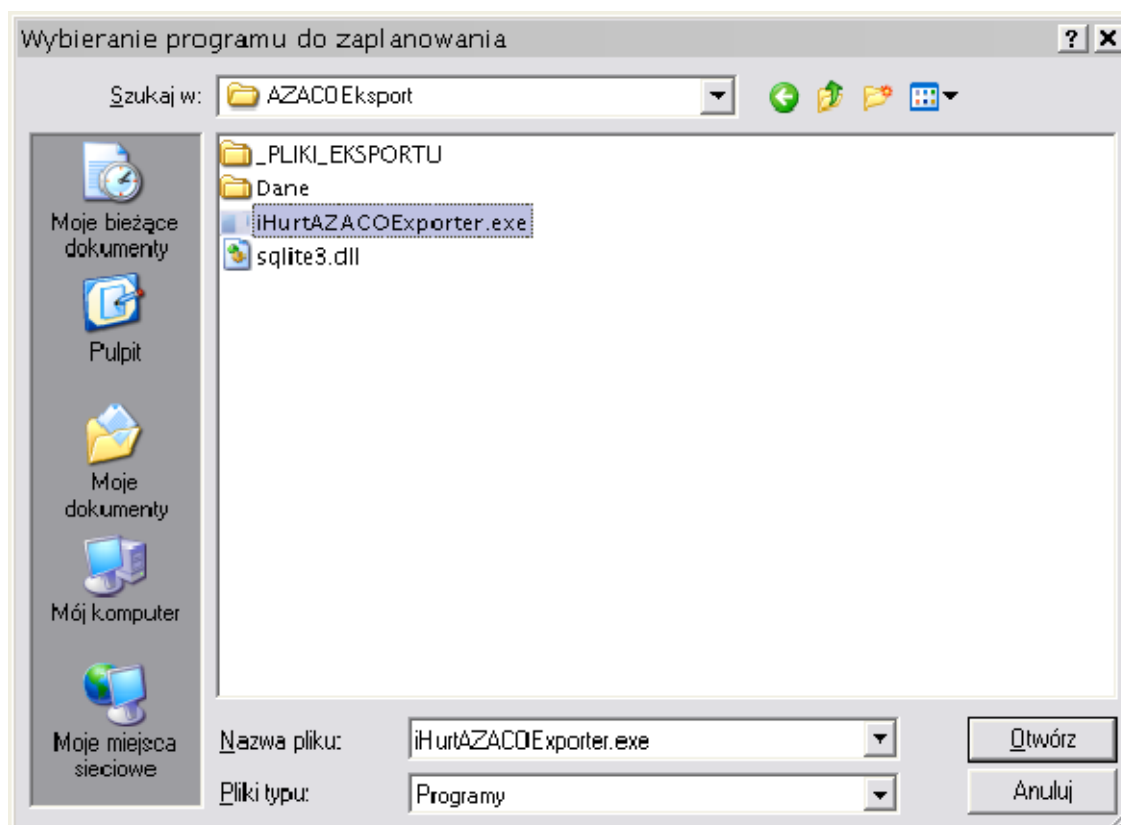
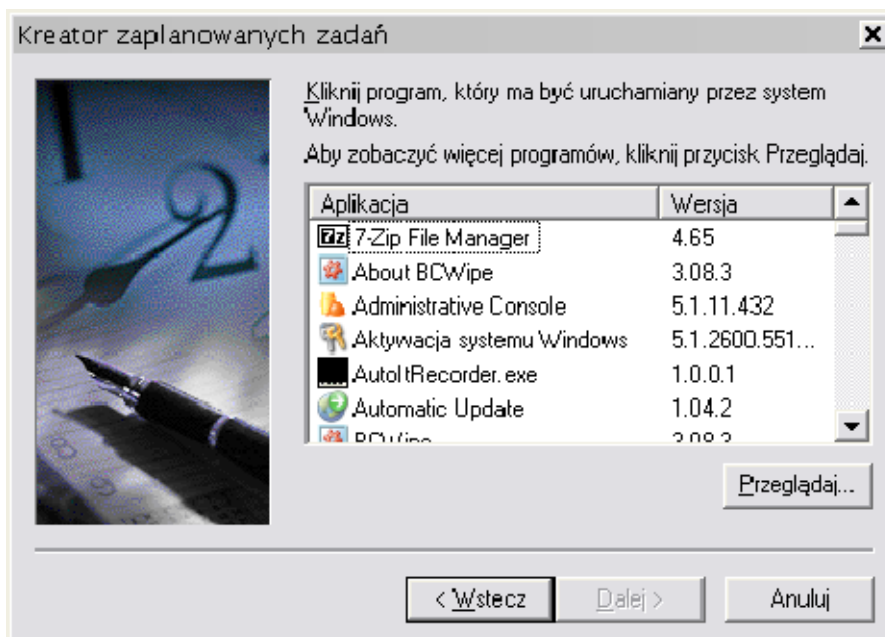
W celu skonfigurowania automatycznego eksportu danych, należy przejść do panelu sterowania i uruchomić menu „zaplanowane zadania”



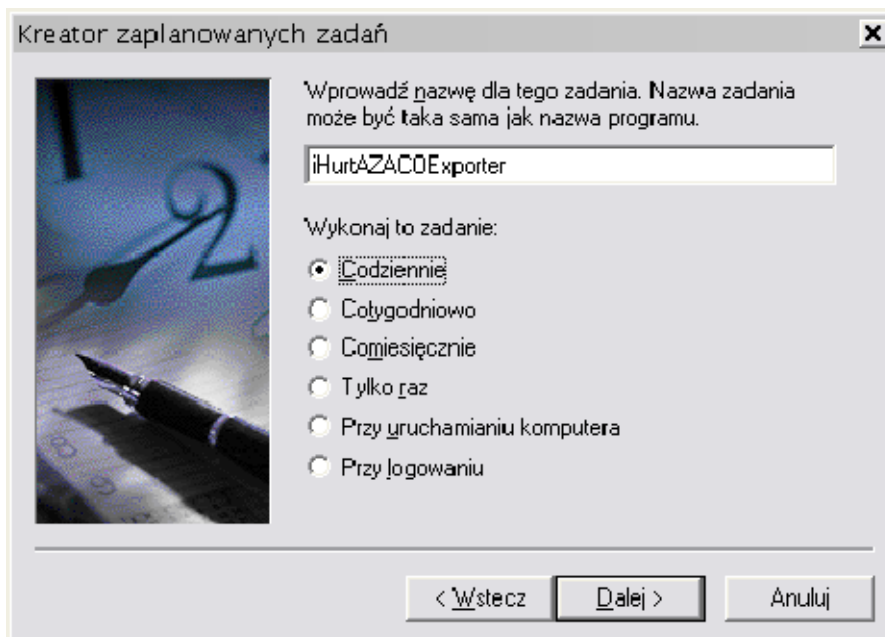
W okienku *Zaplanowane zadania* należy uruchomić kreator „*Dodaj zaplanowane zadanie*”



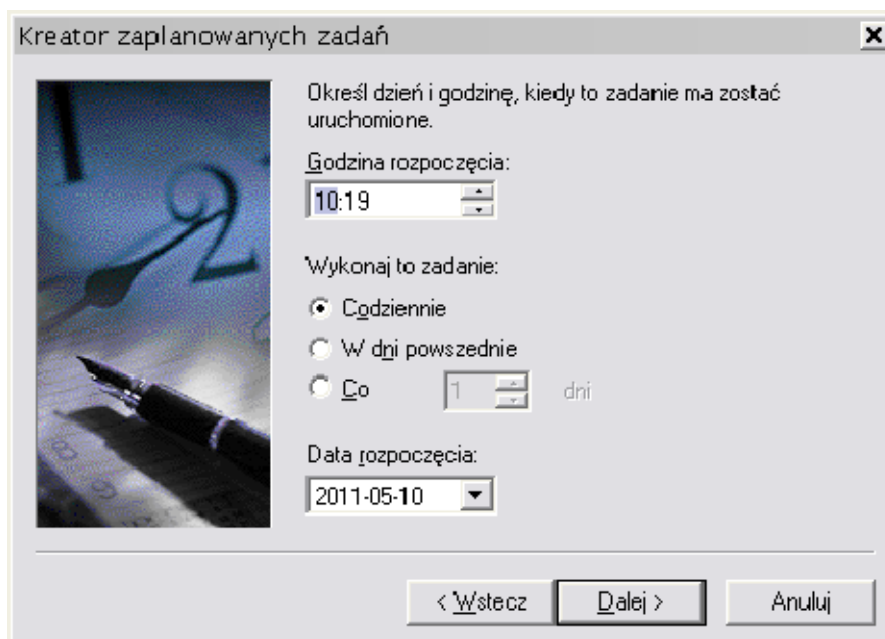
Na liście dostępnych aplikacji należy wybrać przycisk *Przeglądaj* i wyszukać program *iHurtAZACOEksporter.exe*



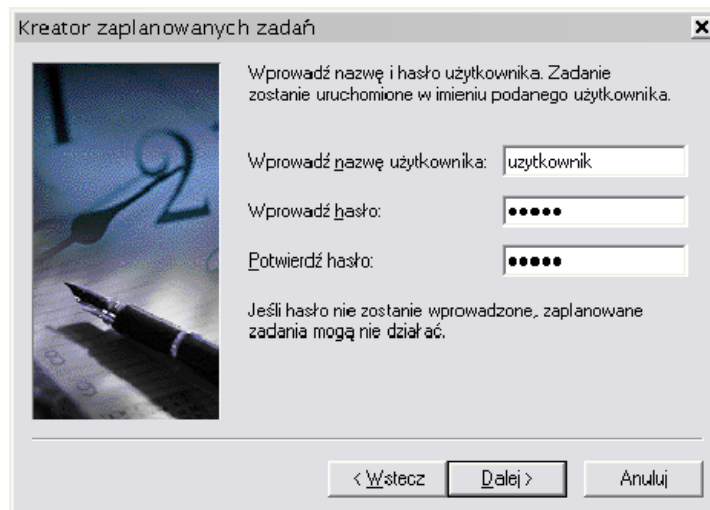
Następnie należy ustalić częstotliwość automatycznego uruchomienia zadania



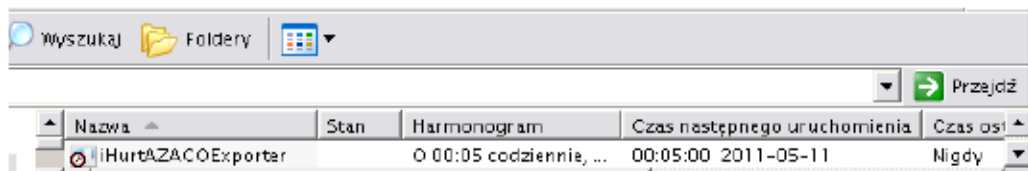
godzinę o której zadanie ma być wykonywane:



oraz użytkownika, z uprawnieniami którego zadanie będzie uruchamiane.

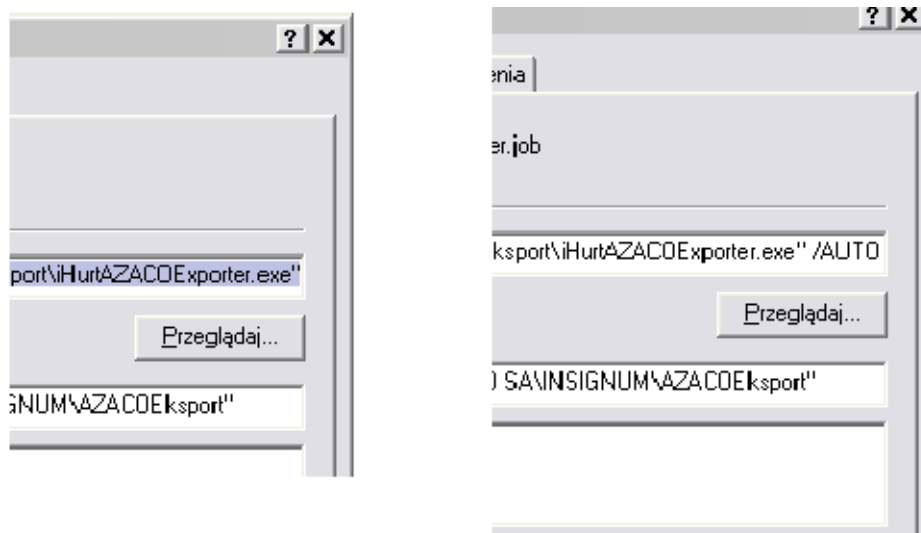


Po wciśnięciu przycisku *Dalej*, na liście powinno pojawić się zaplanowane zadanie automatycznego eksportu:



Po wstępnym skonfigurowaniu automatycznego zadania, trzeba jeszcze dodać parametr */AUTO*

W związku z tym należy kliknąć prawym przyciskiem myszy na zaplanowanym zadaniu, wybrać *Właściwości* i w polu *Uruchom*, na końcu dodać przełącznik */AUTO*



Konfiguracja automatycznego zadania eksportu danych została zakończona.